





MAROLEX

Brand of innovation

MAROLEX jest polską firmą, która od ponad 30 lat z pasją tworzy opryskiwacze. Innowacyjność połączona z jakością naszych produktów oraz indywidualne podejście do potrzeb Klientów sprawiają, że możemy poszczycić się pełną satysfakcją odbiorców, a opryskiwacze MAROLEX dostępne są już w ponad 50 krajach świata.

MAROLEX is a Polish company which for over 30 years has been developing sprayers with great passion. Innovation combined with quality of our products and service as well as individual approach to the needs of our Clients result in satisfaction of our partners. We are proud that MAROLEX sprayers are distributed in over 50 countries worldwide successfully.

MAROLEX является польской фирмой, которая на протяжении более 30 лет с огромным удовольствием создает опрыскиватели. Инновация в сочетании с качеством наших продуктов а также индивидуальный подход к потребностям Клиента способствуют более полному удовлетворению покупателей, а опрыскиватели MAROLEX продаются более чем в 50 странах мира.



mini

Minimal effort

mini viton

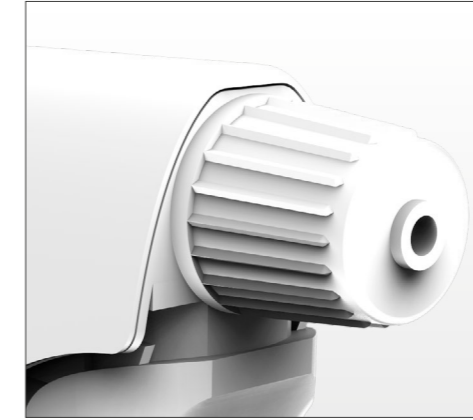
500, 1000

Spryskiwacze Mini 500 i Mini 1000 VITON przeznaczone są do dezynfekcji, czyszczenia, mycia oraz impregnacji. Mogą być używane w wielu miejscach publicznych takich jak szpitale, sklepy, warsztaty.

Mini 500 & Mini 1000 VITON are designed for disinfection, cleaning, impregnation. They can be used in various public places such as hospitals, stores, garages.

Спрысківатели Mini 500 и Mini 1000 VITON предназначены для дезинфекции, уборки, мойки и санитарной обработки. Могут быть использованы во многих общественных местах, таких как больницы, магазины и мастерские.

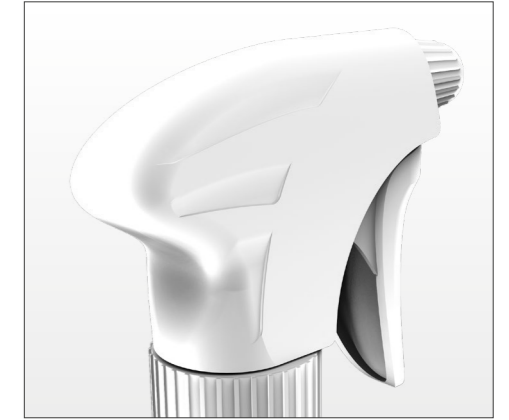




Regulowana dysza daje możliwość płynnej zmiany kąta strumienia cieczy

Adjustable nozzle enables a smooth change of an angle of the liquid stream

Регулируемая форсунка дает возможность плавно изменять угол распыления



Ergonomiczny kształt główki to komfort i wygoda pracy

Ergonomic shape of the sprayer head means work comfort and convenience

Эргономичная форма головки – комфорт и удобство работы



Niewielkie rozmiary zbiornika sprawiają że spryskiwacz jest poręczny i kompaktowy

Small size tank makes the sprayer handy and compact

Небольшие размеры бачка делают распылитель удобным и компактным



industry

ergo

Where quality begins

industry

ergo

1000, 1500, 2000, 3000

Industry ergo są nowoczesnymi, ręcznymi opryskiwaczami ciśnieniowymi. Nadają się do czyszczenia i odkażania powierzchni, mogą być stosowane przy dezynfekcji pomieszczeń. Idealnie sprawdzają się w myjniach samochodowych.

Industry ergo sprayers are modern, hand held pressure devices with capacity of 1.0, 1.5, 2.0 and 3.0 liters. The advanced technical solutions used in the new line Industry ergo make the work with them nice and effortless.

Industry ergo – это современные, ручные, помповые опрыскиватели. Подходят для уборки и санитарной обработки поверхностей, могут быть использованы для дезинфекции помещений и в автомойках.





3D Flex to konstrukcja zapewniająca nieprzerwaną pracę w każdym położeniu opryskiwacza

3D Flex design ensures continuous operation in all positions

Конструкция 3D Flex обеспечивает непрерывную работу опрыскивателя в любом положении



Wygodny przycisk zaworu bezpieczeństwa wkomponowany w kształt główki pozwala kontrolować ciśnienie w zbiorniku

Safety valve as a convenient button integrated in the shape of the head allows to control pressure in the tank

Удобная кнопка предохранительного клапана встроенная в форму головки позволяет контролировать давление в баке



Regulowana końcówka dyszy pozwala uzyskać strumień o różnym kącie rozpylenia

Adjustable nozzle allows you to get a different spray angle

Регулируемая форсунка дает возможность плавно изменять угол распыления



AXEL
foamer

Choose your foam



AXEL

foamer

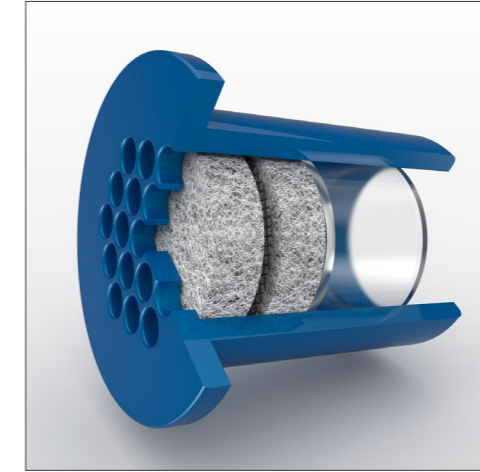
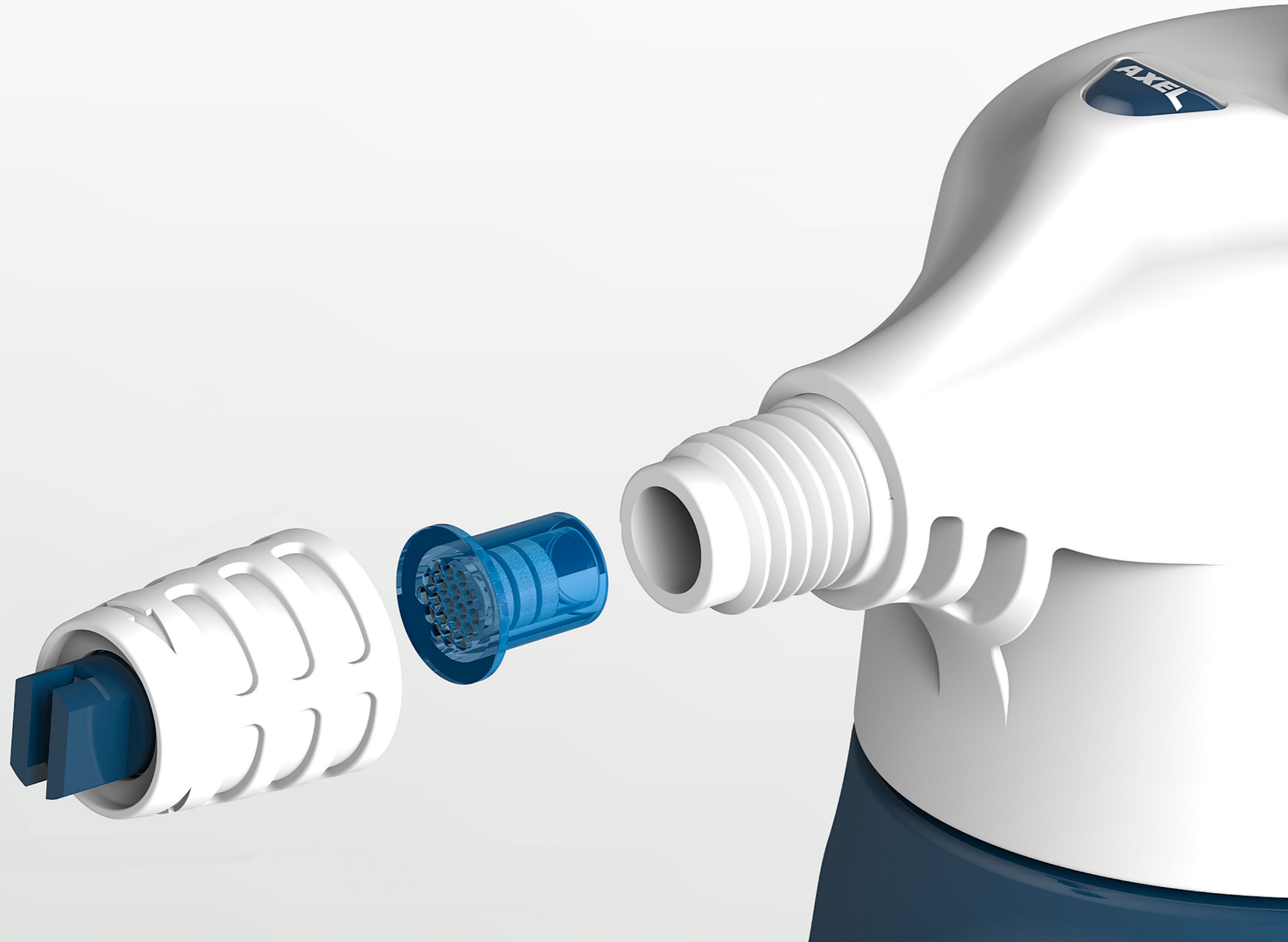
2000, 3000, 7000

Pianownice AXEL przeznaczone są do nanoszenia szerokiej gamy środków pianotwórczych. Charakteryzują się najwyższą jakością wykonania i prawdopodobnie są jednymi z najlepszych tego typu urządzeń na świecie. Możliwość zmiany gęstości piany poprzez wymienne wkładki pniące czyni te produkty niezrównanymi pod względem zakresu zastosowań.

AXEL Foamer is a device intended for applying a wide range of foaming agents. Characterised by the highest quality and it is probably one of the best of this type of device in the world. The ability to change the density of the foam by exchangeable foaming pads makes this product unique in terms of the range of uses.

Пеногенераторы AXEL предназначены для нанесения разного вида пенообразующих веществ. Характеризуются высоким качеством изготовления и вероятно, являются одними из лучших устройств такого типа в мире. Сменные вспенивающие вставки дают возможность изменять плотность пены, что делает данный продукт неповторимым в отношении применений.





Trzy wkładki pniące wytwarzające pianę o różnej gęstości

Three different foaming pads for creating various sizes of bubbles

Три вспенивающие вставки производят пену различной плотности



Specjalne profilowania w zbiorniku umożliwiają łatwo i komfortowo odkręcać głowicę

Comfortable, innovative shape of the tank and ergonomic design make opening and closing (liquid filling) very easy

Специальные углубления в бачке облегчают отвинчивание распылительной головки



AUTO-blokada pozwala na ciągłą pracę pianownicy bez konieczności trzymania wciśniętego przycisku

AUTO-Lock allows continuous operation of the foamer without having to keep the pushbutton pressed

Фиксация кнопки AUTO позволяет на непрерывную работу пеногенератора



industry

Industrial partner

industry

5, 7, 9, 12

Industry 5, 7, 9, 12 to opryskiwacze przeznaczone do nanoszenia czynnej chemii. Dedykowane są do warsztatów samochodowych, punktów serwisowych oraz do przemysłu budowlanego. Zastosowane profesjonalne uszczelnienia całkowicie obojętne w reakcji z agresywnymi środkami chemicznymi sprawiają, że Industry sprawdzają się w najcięższych warunkach.

Industry 5, 7, 9, 12 are designed for applying the most aggressive chemicals. To be used in carwash, garages, service stations and industry. The system of professional gaskets, resistant to most aggressive chemicals, make the sprayers a perfect device for heaviest tasks.

Опрыскиватели Industry 5, 7, 9, 12 используются для нанесения активной химии. Находят применения в мастерских и автомойках, пунктах сервисного обслуживания и в строительной промышленности. Благодаря материалу с химической стойкостью и профессиональным прокладкам опрыскиватели обладают отличной стойкостью к воздействию агрессивных химических средств.

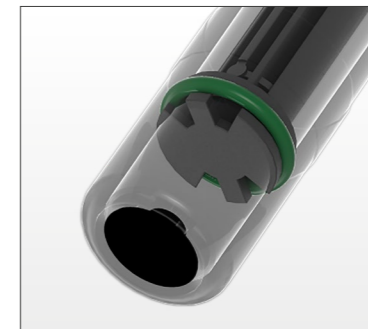




Równomierna grubość ścianek zbiornika gwarantuje dużą wytrzymałość i bezpieczeństwo pracy ze zbiornikami ciśnieniowymi

Uniform thickness of the tank walls ensures its high pressure resistance and durability, very important feature of the pressure equipment

Равномерная толщина стенок бачка обеспечивает высокую прочность и безопасность работы с устройствами под давлением



Specjalnie zaprojektowana pompa zapewnia wysoką efektywność wytwarzania ciśnienia

Carefully developed design of the pump assures high pressure generation

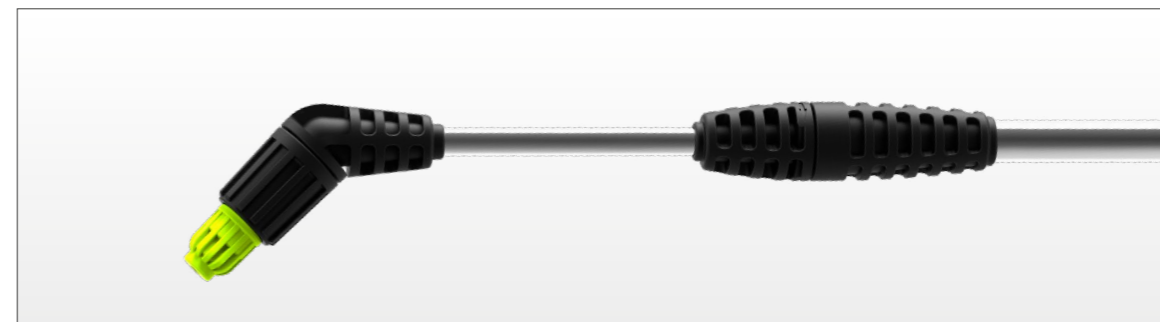
Специальный насос обеспечивает высокую производительность



Spiralna konstrukcja nakrętki zabezpiecza wąż przed załamaniem podczas pracy

The hose nut with a spring protects the hose from bending and blocking the liquid flow during work

Спиральная конструкция гайки шланга предохраняет его от перегибов при эксплуатации



Rozsuwana lanca teleskopowa zwiększa zasięg i ułatwia pracę

Extendible telescopic lance increases the reach and facilitates the work

Телескопическая штанга увеличивает радиус действия и облегчает работу



autowasher

Make it clean and shine

autowasher

12

Jest to urządzenie ciśnieniowe o pojemności 12 litrów, przeznaczone do mycia łagodnymi środkami myjącymi samochodów, przyczep, łodzi, motorów i wszelkiego rodzaju maszyn. Poza tym zastosowanie znajduje w różnych pracach domowych takich jak mycie okien i tarasów, spryskiwanie roślin. Służy również jako przenośne źródło bieżącej wody na kempingach i jachtach.

It's a pressure device of 12 litres capacity designed for washing cars, caravans, boats, motorbikes and all sort of machines with the use of soap liquids. It's also useful in the house for window and terrace cleaning or for plant care. It can also serve as a superb source of running water on camping sites or yachts.

Помповое устройство объёмом 12 литров предназначено для мытья автомашин, прицепов, лодок, мотоциклов и всякого вида машин, используя слабые моющие средства. Кроме этого пригодно в хозяйстве для мытья окон и террасов, опрыскивания растений. Также служит как переносной источник воды под давлением (кемпинг, яхта).

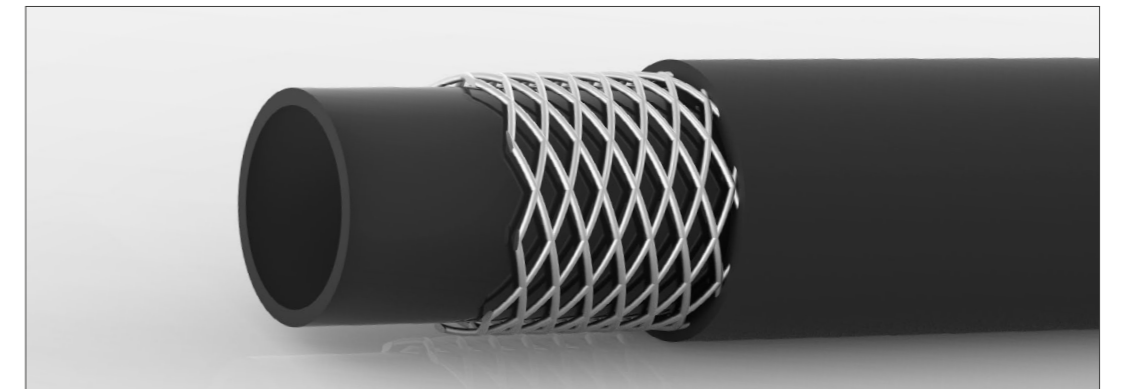




Przyssawka zintegrowana z rączką pozwalająca przymocować lancę w czasie pracy

Handy sucker for adjusting the lance to the body of the car during work

Резиновая присоска интегрированная с рукояткой дает возможность прикрепления штанги к гладкой поверхности



Wydłużony do 2.5 m zbrojony wąż odporny na czynniki zewnętrzne

Extended to 2.5 m reinforced hose resistant to external factors

Армированный удлиненный до 2,5 м шланг устойчив к внешним факторам



vacuum pump

Make the Vacuum

vacuum pump

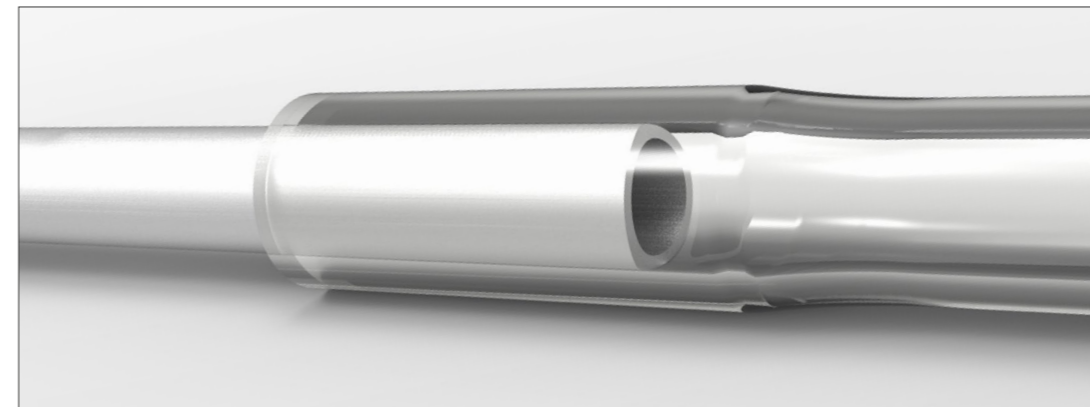
5, 12

Vacuum Pump to urządzenie służące do opróżniania z oleju silników i skrzyń biegów, likwidacji wycieków i plam, czyszczenia niektórych powierzchni z zanieczyszczeń tam gdzie nie wskazane jest używanie sprężonego powietrza, oraz do wielu innych nietypowych zastosowań.

Vacuum Pump is an underpressure device used for removing oil from car and other vehicle's engines, lawnmowers, chain saws. It can also serve for liquidation of leaks from surfaces and places where pressurized air is not recommended.

Vacuum Pump - устройство, предназначенное для откачки масла из коробки передач и двигателя автомобилей, мотоциклов, судовых двигателей, генераторов и пр., для ликвидации утечек, устранения загрязнений с поверхностей, на которых нельзя использовать сжатый воздух, а также для многих других нетипичных заданий.

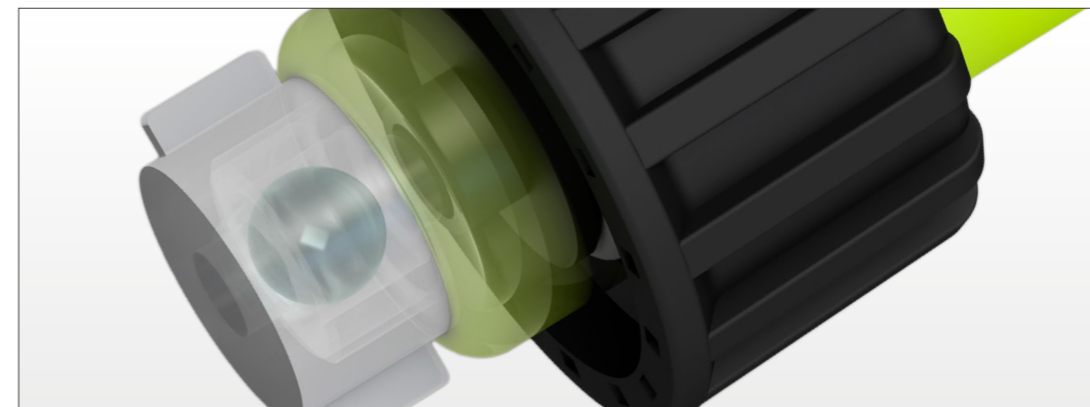




Stalowa prosta lanca połączona z giętkim silikonowym węzłem pozwala łatwo dostać się do wnętrza silnika

Steel, simple lance connected with elastic silicone hose easy to enter the engine

Стальная штанга вместе с гибким силиконовым шлангом позволяет легко попасть во внутрь двигателя



Pompa wytwarzająca podciśnienie do odsysania płynów

Pump working on underpressure for sucking out liquid

Прочный вакуумный насос для откачки жидкостей



profession

plus

Double efficiency



profession

plus

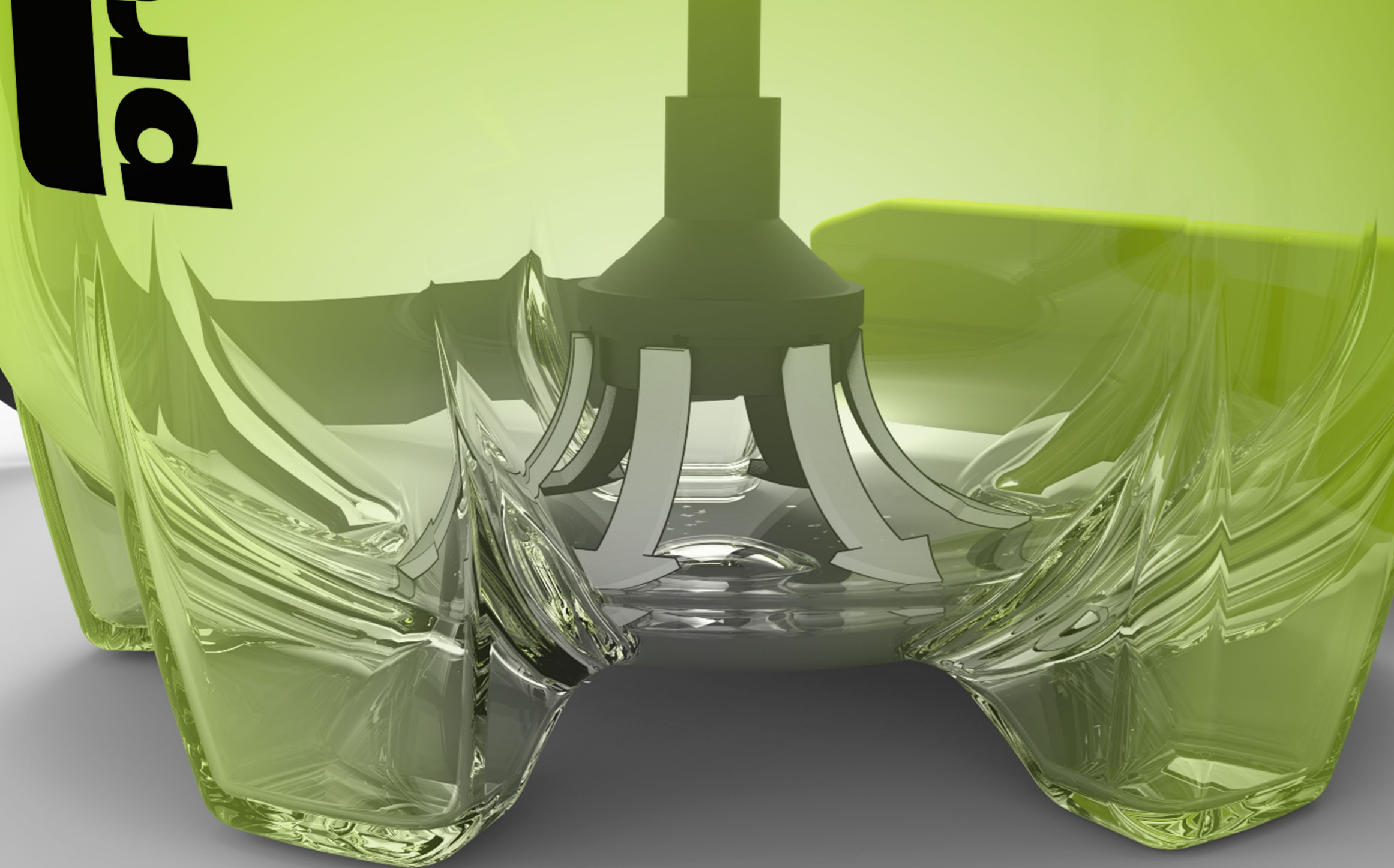
5, 12

Opryskiwacze Profession Plus są przeznaczone do bielienia wapnem, malowania farbami emulsyjnymi pomieszczeń gospodarczych i zacielenia szklarni. Z powodzeniem jest używany do impregnowania drewna i ścian oraz do mycia maszyn i urządzeń rolniczych. Jego dwufunkcyjność pozwala na wykorzystanie tego produktu do oprysków środkami ochrony roślin.

Profession Plus sprayers accommodate versatile applications such as: liming, shading greenhouses, painting with water based paints, impregnation of wood and cleaning agricultural equipment. Sprayer accessories included in the package also allow plant protection spraying with pesticides and fertilizers.

Опрыскиватели серии Profession Plus предназначены для побелки известью деревьев и хозяйственных помещений, окрашивания эмульсионными красками и затенения теплиц. Успешно применяется для пропитки древесины и стен, а также для мытья машин и сельскохозяйственной техники. Двойная функциональность опрыскивателя позволяет использовать его для опрыскивания средствами защиты растений.





Zawór kulowy o dużej przepustowości zapewnia swobodny przepływ roztworom o większej gęstości

Ball valve ensures easy flow with high density liquids

Шариковый клапан с высокой пропускной способностью обеспечивает свободное протекание растворов с повышенной плотностью



Zewnętrzna pompa z mieszaczem izoluje uszczelnienia od kontaktu z cieczą oraz zapewnia jej jednorodną konsystencję

External pump with mixer isolates the seals from liquid and ensures uniform consistency of liquids

Наружный насос со смесителем предохраняет уплотнения от контакта с жидкостью и обеспечивает её однородную консистенцию



Dysza płaskostrumieniowa umożliwia dokładne pokrycie powierzchni rozpylaną cieczą

Flat stream nozzle enables thorough paint coverage

Плоскоструйная форсунка обеспечивает точное покрытие поверхности



titan
viton

Go everywhere

titan

viton

12, 16, 20

Urządzenia z serii Titan VITON to opryskiwacze plecakowe o pojemnościach 12, 16, 20 litrów. Mogą być używane do dezynfekcji, do zwalczania pasożytów zwierząt w stadzie lub w oborze, do zwalczania szkodników w pomieszczeniach gospodarczych i magazynowych.

Titan VITON line are knapsack sprayers with the capacities 12, 16, 20 litres. They can be used for disinfection in pigsties, stables, barns, stores and other inventory buildings. They proved very useful for moss, mould removing and in the cleaning industry.

Ранцевые опрыскиватели Titan VITON объёмом 12, 16 и 20 литров могут быть использованы для дезинфекции, для борьбы с паразитами животных в стаде или в хлеве, для борьбы с вредителями в хозяйственных и складских помещениях, а также при удалении мха, грибов и лишайников.





Szklane elementy w zaworach pompy są odporne na środki chemiczne przez co zapewniają długotrwałą pracę pompy

Glass elements in the pump's valves are resistant to chemicals thus guarantee long-term operation

Стекло́нные шариковые клапаны в насосе устойчивы к воздействию химических веществ и гарантируют длительную работу насоса



Zawór bezpieczeństwa wbudowany w pompę opryskiwacza zabezpiecza działanie pompy

Safety valve built into the sprayer's pump assures safe operation

Встроенный в насос опрыскивателя предохранительный клапан защищает его при эксплуатации



Bezinwazyjne mocowanie podstawy zbiornika gwarantuje jego szczelność

Noninvasive fixing of the tank's base ensures hermeticity

Фитинг с резьбой на корпусе для крепления основания обеспечивает герметичность бачка



Części

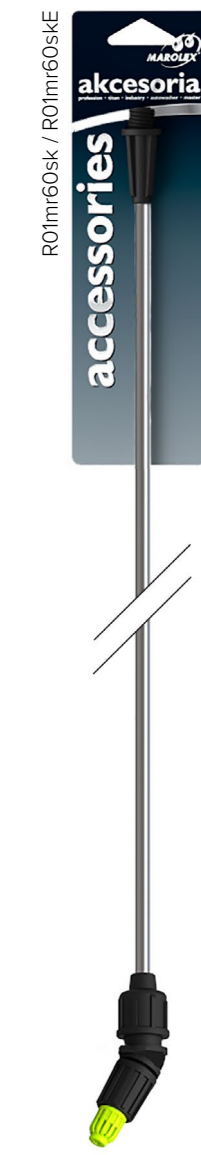
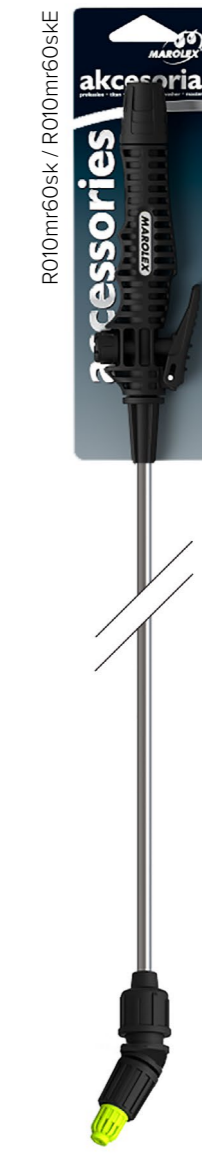
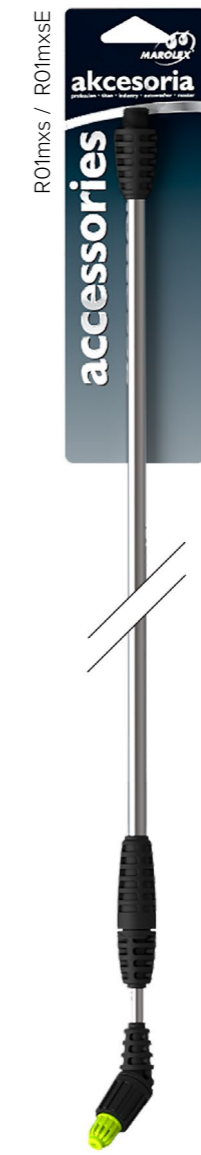
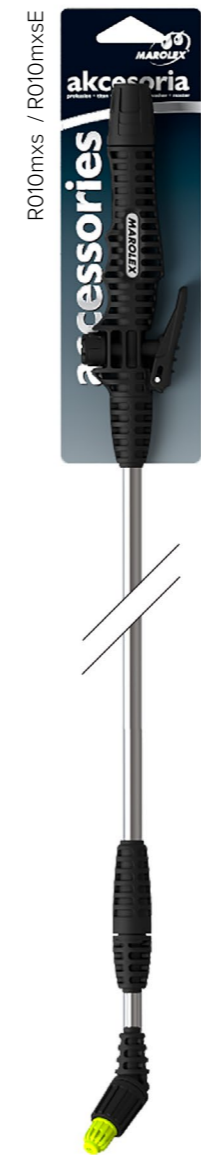
Parts / Запчасти

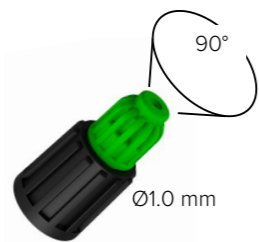


	długość length длина	oznaczenie symbol обозначение
Lanca teleskopowa z rączką 125 cm Telescopic lance with handle 125 cm Телескопическая штанга с рукояткой 125 см	78 - 125 cm 30.7' - 49.2'	R010mxs R010mxsE
Lanca teleskopowa bez rączki 125 cm Telescopic lance without handle 125 cm Телескопическая штанга без рукоятки 125 см	58 - 105 cm 22.8' - 41.3'	R01mxs R01mxsE
Lanca modułowa kątowa z rączką 60 cm Segment, angular lance with handle 60 cm Модульная угловая штанга с рукояткой 60 см	78 cm 30.7'	R010mr60sk R010mr60skE
Lanca modułowa kątowa bez rączki 60 cm Segment, angular lance without handle 60 cm Модульная угловая штанга без рукоятки 60 см	60 cm 23.6'	R01mr60sk R01mr60skE

Lance

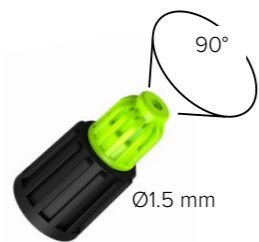
Lances / Штанги





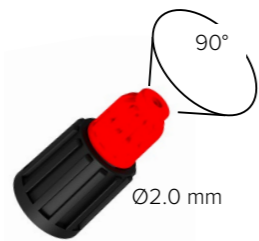
MR1.0

Dysza regulowana o przekroju 1 mm i wydatku cieczy ~ 0.40 l/min
Adjustable nozzle with 1 mm diameter and flow rate ~ 0.40 l/min
Регулируемая форсунка, диаметр 1 мм, расход жидкости ~ 0.40 л/мин



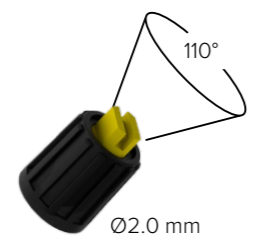
MR1.5

Dysza regulowana o przekroju 1.5 mm i wydatku cieczy ~ 0.60 l/min
Adjustable nozzle with 1.5 mm diameter and flow rate ~ 0.60 l/min
Регулируемая форсунка, диаметр 1.5 мм, расход жидкости ~ 0.60 л/мин



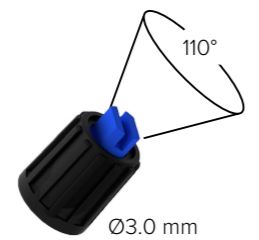
MR2.0

Dysza regulowana o przekroju 2 mm i wydatku cieczy ~ 0.80 l/min
Adjustable nozzle with 2 mm diameter and flow rate ~ 0.80 l/min
Регулируемая форсунка, диаметр 2 мм, расход жидкости ~ 0.80 л/мин



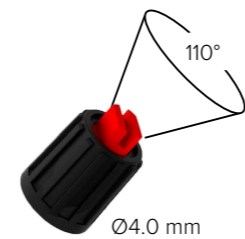
MF2.110

Dysza płaskostrumieniowa o przekroju 2 mm i wydatku cieczy ~ 0.80 l/min
Flat stream nozzle with a cross-section of 2 mm,
110 °spray angle and flow rate ~ 0.80 l/min
Плоскоструйная форсунка, сечение 2 мм, угол распыления 110 °,
расход жидкости ~ 0.80 л/мин



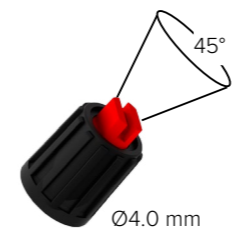
MF3.110

Dysza płaskostrumieniowa o przekroju 3 mm i wydatku cieczy ~ 1.15 l/min
Flat stream nozzle with a cross-section of 3 mm,
110 °spray angle and flow rate ~ 1.15 l/min
Плоскоструйная форсунка, сечение 3 мм, угол распыления 110 °,
расход жидкости ~ 1.15 л/мин



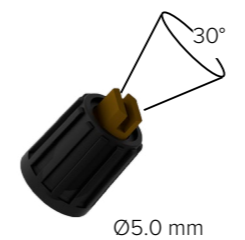
MF4.110

Dysza płaskostrumieniowa o przekroju 4 mm i wydatku cieczy ~ 1.65 l/min
Flat stream nozzle with a cross-section of 4 mm,
110 °spray angle and flow rate ~ 1.65 l/min
Плоскоструйная форсунка, сечение 4 мм, угол распыления 110 °,
расход жидкости ~ 1.65 л/мин



MF4.45

Dysza płaskostrumieniowa o przekroju 4 mm i wydatku cieczy ~ 1.10 l/min
Flat stream with a cross-section of 4 mm,
45 ° spray angle and flow rate ~ 1.10 l/min
Плоскоструйная форсунка, сечение 4 мм, угол распыления 45 °,
расход жидкости ~ 1.10 л/мин



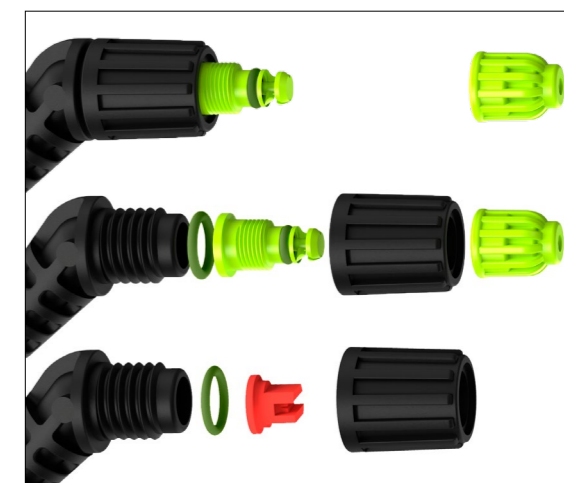
MF5.30

Dysza płaskostrumieniowa o przekroju 5 mm i wydatku cieczy ~ 1.60 l/min
Flat stream with a cross-section of 5 mm,
30 °spray angle and flow rate ~ 1.60 l/min
Плоскоструйная форсунка, сечение 5 мм, угол распыления 30 °,
расход жидкости ~ 1.60 л/мин

	Z12/10	Z12/15	Z12/20	Z09j3	Z09j3p	Z09j5	Z09j7
MR1.0	1szt/pc					1szt/pc	1szt/pc
MR1.5		1szt/pc				1szt/pc	1szt/pc
MR2.0			1szt/pc				1szt/pc
MF2.110				1szt/pc		1szt/pc	1szt/pc
MF3.110				1szt/pc	3szt/pcs	1szt/pc	1szt/pc
MF4.110				1szt/pc		1szt/pc	
MF4.45							1szt/pc
MF5.30							1szt/pc

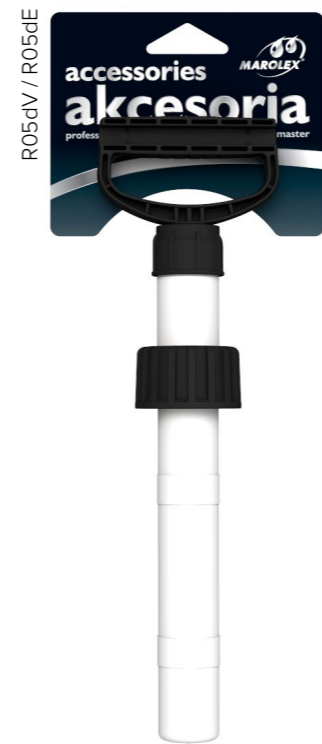
Dysze

Nozzles / Форсунки





	oznaczenie symbol обозначение
Pompa uniwersalna VITON / EPDM Universal pump VITON / EPDM Насос универсальный VITON / EPDM	R05dV / R05dE
Pompa długa zewnętrzna Long external pump Насос длинный наружный	R05e
Pompa do Titan VITON Pump for Titan VITON Насос для Titan VITON	T5CV
Zawór dozujący zintegrowany z rączką VITON / EPDM Feeding valve integrated with handle VITON / EPDM Дозирующий клапан с рукояткой VITON / EPDM	R020jV / R020jE
Zawór kulowy z rączką 3/8" Ball valve with handle 3/8" Шаровой клапан с рукояткой 3/8"	R020d
Rączka 3/8" Handle 3/8" Рукоятка 3/8"	R88c



Pompy, rączki

Pumps, handles / Насосы, рукоятки



Węże i akcesoria

Hoses and accessories / Шланги и аксессуары

	długość length длина	oznaczenie symbol обозначение
Wąż kompletny 140 cm VITON Complete hose 140 cm VITON Шланг комплектный 140 cm VITON	140 cm 61.2'	T26CV
Wąż kompletny 170 cm VITON / EPDM Complete hose 170 cm VITON / EPDM Шланг комплектный 170 cm VITON / EPDM	170 cm 66.9'	R011fV R011fE
Wąż kompletny 250 cm Complete hose 250 cm Шланг комплектный 250 cm	250 cm 98.4'	R011a
Wąż kompletny 500 cm VITON Complete hose 500 cm VITON Шланг комплектный 500 cm VITON	500 cm 196.8'	R011c500V
Wąż kompletny do Profession Plus Complete hose for Profession Plus Шланг комплектный для Profession Plus	170 cm 66.9'	R011f
Pasek do Industry Premium belt for Industry Плечевой ремень для Industry	-	R07i
Pasy do Titan Premium belt for Titan Ремни для Titan	-	ZT7
Zestaw nakrętek węża ze sprężyną Hose nuts with spring - kit Набор гаек шланга с пружиной	-	Z08s

T26CV / R011fV / R011fE
R011a / R011c500V



ZT7



Z08s



R07i



R011f





Smar silikonowy Silicone smear Силиконовая смазка	Z05
Zawór bezpieczeństwa VITON / EPDM Safety valve VITON / EPDM Предохранительный клапан VITON / EPDM	R03dV / R03dE
Zawór bezpieczeństwa do Titan Safety valve for knapsacks Titan Предохранительный клапан для Titan	R03dt
Zawór dozujący bez rączki Feeding valve without handle Дозирующий клапан	R02c
Zestaw naprawczy do lancy VITON Repair kit for Lance VITON Ремонтный набор для штанги VITON	Z08bV
Zestaw naprawczy do Industry ergo Repair kit for industry ergo Ремонтный набор для Industry ergo	Z08eV / Z08eE
Zestaw naprawczy do Industry Repair kit for industry sprayers Ремонтный набор для Industry	Z08jV / Z08jE
Zestaw wkładek do AXEL Foaming pads kit for AXEL Набор вставок для AXEL	Z08w
Zestaw naprawczy do Titan VITON Repair kit for knapsack Titan VITON Ремонтный набор для Titan VITON	Tit37V
Zestaw naprawczy pompy VITON / EPDM Repair kit for pump VITON / EPDM Ремонтный набор насоса VITON / EPDM	Z08pV / Z08pE
Zestaw naprawczy zaworu dozującego VITON / EPDM Repair kit for feeding valve VITON / EPDM Ремонтный набор дозирующего клапана VITON / EPDM	Z08zV / Z08zE
Zestaw uszczelek VITON / EPDM Seals kit VITON / EPDM Набор прокладок VITON / EPDM	Z08uV / Z08uE
Filtr w rękojeści Filter Фильтр	R40



Zestawy

Kits / Наборы



		ilość w opakowaniu zbiorczym (szt) pieces per bulk packaging (pcs) кол-во в сборной упаковке (шт)	wymiary opakowania zbiorczego (cm) dimensions of bulk packing (cm) размеры сборной упаковки (см)	ilość na palecie (szt) quantity on pallet (pcs) кол-во на палете (шт)
MINI viton	500	100	46,5x45x70	1400
	1000	60	46,5x45x70	840
INDUSTRY ergo	1000	12	58,5x45,5x28	312
	1500	12	62,5x46x30	288
	2000	12	60x47,5x32,5	288
AXEL	3000	9	50,5x50x36	189
	2000	4	41x40x36	120
	3000	4	41x40x36	120
INDUSTRY	7000	4	46,5x45x70	56
	5	4	46,5x45x70	56
	7	4	46,5x45x70	56
AUTOWASHER	9	4	46,5x45x70	56
	12	4	46,5x45x70	56
	12	1	23x23x63	50
VACUUM pump	5	4	46,5x45x70	56
	12	1	23x23x63	50
PROFESSION plus	5	1	23x23x63	50
	12	1	23x23x63	50
TITAN	12	1	44x20x61	32
	16	1	44x21x61	32
	20	1	44x22x61	28

Opakowania Packagings / Упаковка



Dane techniczne

Technical data / Технические данные

	MINI VITON		INDUSTRY ergo				AXEL	
	500	1000	1000	1500	2000	3000	2000	3000
pojemność całkowita (l) / pojemność robocza (l) total capacity (l) / working capacity (l) общий объём (л) / рабочий объём (л)	0.65 / 0.50	1.10 / 1.00	1.65 1.00	2.10 1.50	2.40 2.00	3.55 3.00	2.40 2.00	3.55 3.00
ciśnienie (MPa) pressure (MPa) давление (MPa)	-	-	0.40	0.40	0.40	0.40	0.40	0.40
waga netto (kg) net weight (kg) вес нетто (кг)	0.10	0.12	0.50	0.51	0.59	0.61	0.55	0.61
wąż hose шланг	○		○				○	
lanca modułowa 60 cm / modułowa kątowa 60 cm / teleskopowa 125 cm 60 cm lance / 60 cm angular lance / 125 cm telescopic lance штанга модульная 60 см / угловая 60 см / телескопическая 125 см	○ / ○ / ○		○ / ○ / ○				○ / ○ / ○	
lanca prosta 60 cm / przedłużacz 50 cm 60 cm simple lance / 50 cm extension прямая штанга 60 см / удлинитель 50 см	○ / ○		○ / ○				○ / ○	
dysze regulowane: 1.0 mm / 1.5 mm / 2.0 mm adjustable nozzles: 1.0 mm / 1.5 mm / 2.0 mm регулируемые форсунки: 1.0 мм / 1.5 мм / 2.0 мм	○ / ○ / ○		● / ● / ○				○ / ○ / ○	
dysze płaskostrumieniowe: MF3.110 / MF4.45 / MF5.30 flat stream nozzles: MF3.110 / MF4.45 / MF5.30 плоскоструйные форсунки: MF3.110 / MF4.45 / MF5.30	○ / ○ / ○		○ / ○ / ○				○ / ● / ○	
zawór dozujący zintegrowany z ręczką / zawór kulowy z ręczką feeding valve integrated with a handle / handle with a ball valve дозировочный клапан интегрированный / шаровой клапан с рукояткой	○ / ○		○ / ○				○ / ○	
zawór bezpieczeństwa safety valve предохранительный клапан	○		●				●	
smar silikonowy / uszczelki / elementy systemu APS silicone smear / sealings / APS system components силиконовая смазка / прокладки / компоненты системы APS	○ / ○ / ○		○ / ○ / ○				○ / ○ / ○	
pas na ramię z nakładką / pasy na plecy z pasem biodrowym padded shoulder belt / knapsack harness плечевой ремень с накладкой / плечевые ремни с поясом	○ / ○		○ / ○				○ / ○	

AXEL	INDUSTRY				AUTOWASHER	VACUUMPUMP		PROFESSION PLUS		TITAN VITON		
	7000	5	7	9	12	12	5	12	5	12	12	16
7.80 7.00	5.70 5.00	7.80 7.00	9.50 9.00	11.60 11.00	11.60 / 11.00	5.70 5.00	11.70 11.00	5.70 5.00	11.70 11.00	13.50 12.00	18.30 16.00	22.00 20.00
0.40	0.40	0.40	0.40	0.40	0.40	-	-	0.40	0.40	0.40	0.40	0.40
1.67	1.90	2.00	2.20	2.30	2.25	1.80	2.30	2.20	2.40	3.90	4.00	4.10
Ø7 mm - 170 cm	Ø7 mm - 170 cm				Ø7 mm - 250 cm	Ø7 mm - 50 cm Ø7 mm - 150 cm		Ø10 mm - 170 cm		Ø7 mm - 140 cm		
○ / ● / ○	○ / ○ / ●				○ / ● / ○	○ / ○ / ○		● / ○ / ○		○ / ○ / ●		
○ / ○	○ / ○				○ / ○	● / ○		○ / ●		○ / ○		
○ / ○ / ○	● / ● / ○				○ / ● / ●	○ / ○ / ○		○ / ● / ○		● / ● / ○		
○ / ● / ○	● / ○ / ○				○ / ○ / ○	○ / ○ / ○		○ / ● / ●		○ / ○ / ○		
● / ○	● / ○				● / ○	○ / ●		● / ●		● / ○		
●	●				●	○		●		●		
● / ● / ○	● / ● / ●				● / ○ / ○	● / ○ / ○		● / ● / ○		● / ● / ●		
● / ○	● / ○				○ / ○	● / ○		● / ○		○ / ●		